



Gobierno de
Tierra del Fuego
Antártida e Islas
del Atlántico Sur

Agencia de Recaudación Fuguina
Dirección General de Estudios y Análisis Fiscal

Informe Mensual de Recaudación Octubre 2022



La recaudación correspondiente al mes de Octubre 2022 aumentó un 95,4% respecto a la registrada en el mismo periodo del año 2021, alcanzando los \$4.736,0 millones. Con respecto al mes anterior, el aumento fue del 0,4%.

Cuadro N° 1. Recaudación Total
Comparativo de la recaudación. Octubre 2022 y 2021
En millones de pesos

Concepto	Variación Intermensual				Variación Interanual			Recaudación Acumulada		
	oct-22	sep-22	Diferencia		oct-21	Diferencia		Ene - Oct 2022	Ene - Oct 2021	Dif. %
			Abs.	%		Abs.	%			
INGRESOS TRIBUTARIOS	1.890,0	1.933,6	-43,6	-2,3%	1.024,9	865,2	84,4%	15.387,3	8.895,6	73,0%
Ingresos Brutos	1.746,2	1.814,4	-68,2	-3,8%	938,2	808,0	86,1%	14.215,7	8.197,9	73,4%
Sellos - Rentas Generales	143,7	119,1	24,6	20,7%	86,6	57,1	65,9%	1.169,7	697,0	67,8%
Inmuebles - Rentas Generales	0,1	0,1	-0,0	-17,4%	0,0	0,1	130,4%	1,9	0,7	184,0%
TASAS Y OTROS INGRESOS	898,8	810,3	88,5	10,9%	317,0	581,8	183,5%	5.626,4	2.927,4	92,2%
Tasas Ret. Serv. Otras Industrias	883,6	791,0	92,6	11,7%	308,0	575,6	186,9%	5.400,3	2.809,6	92,2%
Tasas Ret. Serv. Industrias Pesqueras	3,2	10,9	-7,7	-70,8%	5,5	-2,3	-42,2%	150,0	79,7	88,1%
Otras Tasas	12,1	8,4	3,7	43,5%	3,5	8,6	243,7%	76,2	38,0	100,4%
DERECHOS HIDROCARBURIFEROS	42,6	50,3	-7,7	-15,3%	30,4	12,2	40,3%	642,7	952,3	-32,5%
Cánon ley 26197 Hidrocarburos	-	-	-	-	-	-	-	219,0	141,5	54,8%
Otros Derechos Hidrocarburos	42,6	50,3	-7,7	-15,3%	30,4	12,2	40,3%	423,7	810,8	-47,7%
REGALIAS	892,7	934,1	-41,3	-4,4%	606,2	286,5	47,3%	7.078,0	4.882,7	45,0%
Hidrocarburiíferas – Rentas Generales	892,7	934,1	-41,3	-4,4%	606,2	286,5	47,3%	7.078,0	4.882,7	45,0%
FONDOS	1.011,8	987,3	24,6	2,5%	445,5	566,4	127,1%	7.286,0	3.604,1	102,2%
Fondo de Financiamiento de Servicios Sociales	847,0	846,6	0,3	0,0%	369,7	477,3	129,1%	6.207,9	3.048,7	103,6%
Fondo Financiamiento para Sistema Previsional	164,8	140,6	24,2	17,2%	75,8	89,1	117,6%	1.078,0	555,4	94,1%
Otros Fondos	0,0	0,0	-0,0	-54,7%	-	0,0	-	0,0	0,0	-58,5%
TOTAL RECURSOS TRIBUTARIOS	4.736,0	4.715,6	20,5	0,4%	2.423,9	2.312,1	95,4%	36.020,4	21.262,0	69,4%

Comparativo de la recaudación

Octubre y Septiembre 2022

En millones de pesos

Concepto	oct-22	sep-22	Dif.	Var. %
IIBB + Fondos	2.758,0	2.801,6	-43,6	-1,6%
TVPP	883,6	791,0	92,6	11,7%
Regalías	892,7	934,1	-41,3	-4,4%
Otros	201,8	188,9	12,9	6,8%
Total	4.736,1	4.715,6	20,5	0,4%

En primer término, la recaudación total creció 0,4% comparada con el mes anterior, equivalente a \$20,5 millones. Los IIBB y fondos junto a las regalías cayeron un 1,6 % y 4,4 % respectivamente. Compensaron esta caída los mayores ingresos por TVPP que tuvieron un 11,7% de incremento, creciendo 92,6 millones respecto al mes anterior.

Comparativo de la recaudación

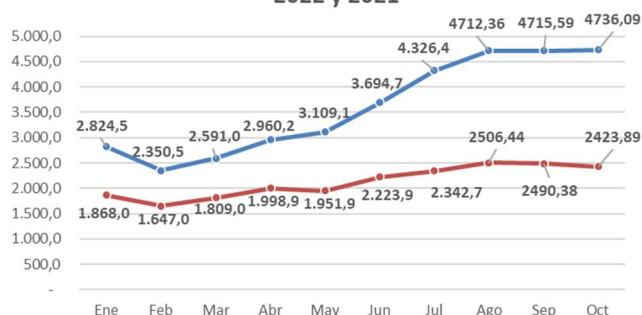
Año 2022 y 2021

En millones de pesos

Concepto	oct-22	oct-21	Dif.	Var. %
IIBB + Fondos	2.758,0	1.383,7	1.374,3	99,3%
TVPP	883,6	308,0	575,6	186,9%
Regalías	892,7	606,2	286,5	47,3%
Otros	201,8	126,0	75,7	60,1%
Total	4.736,1	2.423,9	2.312,2	95,4%

En segundo término, la variación interanual tuvo un incremento del 95,4%, \$2.312,2 millones más que el mismo mes del año anterior. Tomando en cuenta la inflación interanual (88,0%), la recaudación creció 3,9% en términos reales. Este crecimiento fue impulsado, en primer lugar, por los IIBB y Fondos, que en su conjunto crecieron un 99,3% alcanzando los 2.758,0 millones. En segundo lugar, Tasas de Verificación de Procesos Productivos para otras industrias con 883,6 millones, un 186,9% mayor. Y, en tercer lugar, las Regalías crecieron un 47,3%, alcanzando los 892,7 millones.

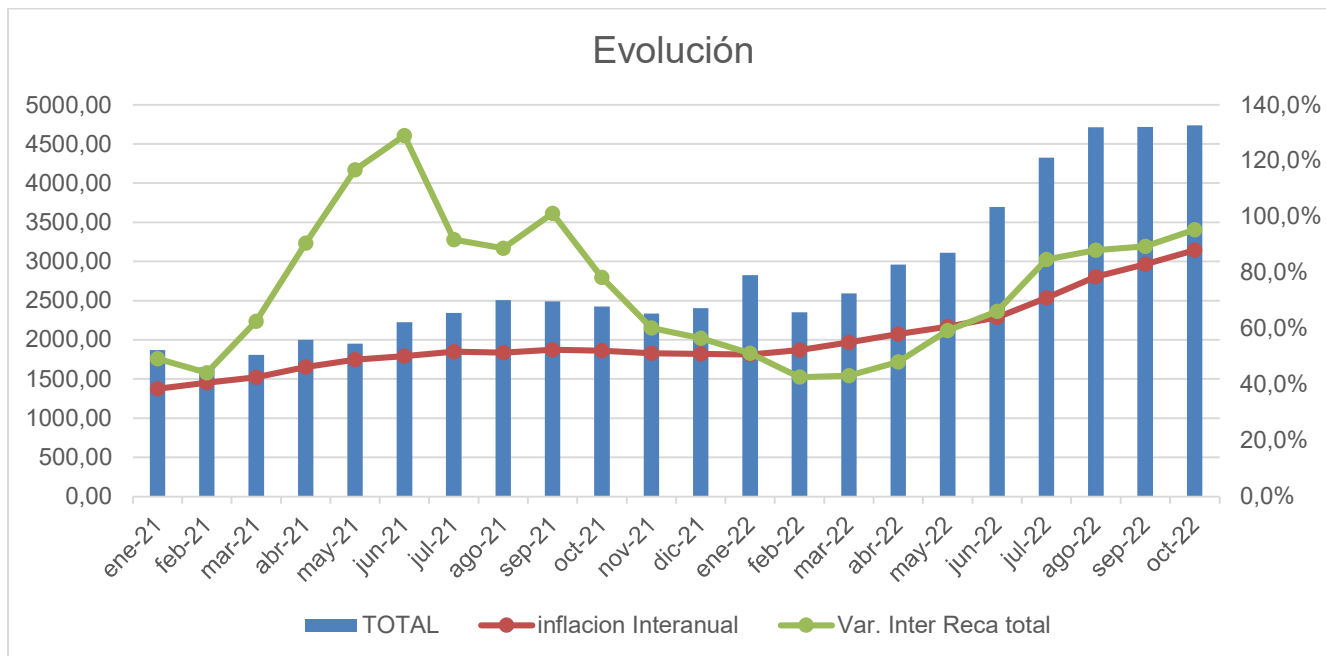
Serie de recaudación mensual
2022 y 2021



Por último, analizando el acumulado de enero - octubre, la recaudación acumula un crecimiento del 69,4%. Los ingresos tributarios junto a los fondos apuntalaron este crecimiento, mientras que los ingresos por tasas y regalías crecieron, pero a menor ritmo. Por el contrario, los Derechos Hidrocarburíferos se redujeron un 32,5%, moderando el crecimiento total.

En el gráfico N° 1, se puede observar que la recaudación presenta una tendencia de crecimiento constante. En lo que respecta al total, salvo el tramo febrero a mayo del 2022, se observa que siempre está por encima de la inflación.

Gráfico N° 1. Serie Recaudación
Evolución crecimiento nominal vs inflación.
En porcentajes



En el gráfico N° 2, se aprecia el crecimiento de los ingresos tributarios más los fondos, que son los tributos que gravan directamente el proceso productivo. La tendencia de este grupo de tributos está por encima del nivel de precios.

Gráfico N° 2. Serie Recaudación
Comparativo crecimiento nominal vs inflación.
En porcentajes

