



Gobierno de  
**Tierra del Fuego**  
Antártida e Islas  
del Atlántico Sur

Agencia de Recaudación Fuegoína

Dirección General de Estudios y Análisis Fiscal

# Informe Mensual de Recaudación Noviembre 2025



La recaudación correspondiente al mes de Noviembre 2025 aumentó un 26,7% respecto a la registrada en el mismo periodo del año 2024, alcanzando los \$38.716,4 millones. Con respecto al mes anterior, bajó un 9,0%.

### Cuadro N° 1. Recaudación Total

Comparativo de la recaudación. Noviembre 2025 y 2024

En millones de pesos

Concepto	Variación Intermensual				Variación Interanual			Recaudación Acumulada		
	nov-25	oct-25	Diferencia		nov-24	Diferencia		Ene - Nov 2025	Ene - Nov 2024	Dif. %
			Abs.	%		Abs.	%			
<b>INGRESOS TRIBUTARIOS</b>	<b>15.818,4</b>	<b>15.840,4</b>	<b>-22,0</b>	<b>-0,1%</b>	<b>12.632,3</b>	<b>3.186,1</b>	<b>25,2%</b>	<b>161.624,2</b>	<b>105.230,4</b>	<b>53,6%</b>
Ingresos Brutos	13.331,7	14.356,9	-1.025,2	-7,1%	11.146,0	2.185,6	19,6%	142.048,7	95.003,8	49,5%
Sellos - Rentas Generales	2.486,6	1.483,5	1.003,1	67,6%	1.485,8	1.000,8	67,4%	19.572,6	10.224,4	91,4%
Inmuebles - Rentas Generales	0,1	0,0	0,0	293,7%	0,4	-0,4	-85,3%	2,9	2,2	30,5%
<b>TASAS Y OTROS INGRESOS</b>	<b>7.534,1</b>	<b>5.951,2</b>	<b>1.582,9</b>	<b>26,6%</b>	<b>5.669,1</b>	<b>1.865,0</b>	<b>32,9%</b>	<b>59.575,1</b>	<b>42.946,5</b>	<b>38,7%</b>
Tasas Ret. Serv. Otras Industrias	7.419,8	5.814,2	1.605,6	27,6%	5.578,1	1.841,8	33,0%	57.880,0	41.403,3	39,8%
Tasas Ret. Serv. Industrias Pesqueras	18,7	41,0	-22,3	-54,4%	27,9	-9,2	-33,1%	711,8	949,5	-25,0%
Otras Tasas	95,6	96,0	-0,4	-0,4%	63,1	32,5	51,4%	983,3	593,7	65,6%
<b>DERECHOS HIDROCARBURIFEROS</b>	<b>502,9</b>	<b>5.388,2</b>	<b>-4.885,3</b>	<b>-90,7%</b>	<b>213,6</b>	<b>289,3</b>	<b>135,4%</b>	<b>22.523,1</b>	<b>4.586,4</b>	<b>391,1%</b>
Cánon ley 26197 Hidrocarburos	271,5	377,8	-106,3	-28,1%	-	271,5	-	4.567,3	2.187,4	108,8%
Otros Derechos Hidrocarburos	231,4	5.010,4	-4.779,0	-95,4%	213,6	17,7	8,3%	17.955,9	2.398,9	648,5%
<b>REGALIAS</b>	<b>3.037,7</b>	<b>3.746,6</b>	<b>-708,8</b>	<b>-18,9%</b>	<b>3.140,5</b>	<b>-102,8</b>	<b>-3,3%</b>	<b>37.204,6</b>	<b>44.256,6</b>	<b>-15,9%</b>
Hidrocarburíferas – Rentas Generales	3.037,7	3.746,6	-708,8	-18,9%	3.140,5	-102,8	-3,3%	37.204,6	44.256,6	-15,9%
<b>FONDOS</b>	<b>11.823,3</b>	<b>11.608,2</b>	<b>215,2</b>	<b>1,9%</b>	<b>8.905,6</b>	<b>2.917,7</b>	<b>32,8%</b>	<b>115.528,4</b>	<b>81.596,7</b>	<b>41,6%</b>
Fondo de Financiamiento de Servicios Sociales	10.209,8	10.043,5	166,2	1,7%	7.795,6	2.414,1	31,0%	100.455,8	68.554,6	46,5%
Fondo Financiamiento para Sistema Previsional	1.613,6	1.564,6	48,9	3,1%	1.110,0	503,6	45,4%	15.072,6	13.042,0	15,6%
Otros Fondos	-	-	-	-	-	-	-	0,0	0,0	-
<b>TOTAL RECURSOS TRIBUTARIOS</b>	<b>38.716,4</b>	<b>42.534,5</b>	<b>-3.818,1</b>	<b>-9,0%</b>	<b>30.561,1</b>	<b>8.155,3</b>	<b>26,7%</b>	<b>396.455,5</b>	<b>278.616,6</b>	<b>42,3%</b>

**Comparativo de la recaudación**  
**Nov 2025 y oct 2025**  
 En millones de pesos

Concepto	nov-25	oct-25	Dif.	Var. %
IIBB + Fondos	25.155,0	25.965,0	-810,0	-3,1%
TVPP	7.419,8	5.814,2	1.605,6	27,6%
Regalías	3.037,7	3.746,6	-708,8	-18,9%
Otros	3.103,8	7.008,7	-3.904,9	-55,7%
<b>Total</b>	<b>38.716,4</b>	<b>42.534,5</b>	<b>-3.818,1</b>	<b>-9,0%</b>

En primer término, la recaudación total registro una caída del 9,0% en comparación con el mes anterior. Esta caída se explica por Otros ingresos que cayeron un 55,7% mensual, esto por el ingreso extraordinario en Derechos de Hidrocarburos del mes pasado. En menor medida, IIBB y fondos cayeron levemente un 3,1%. Por el contrario, los ingresos por TVPP morigeraron la caída con una suba del 27,6%.

**Comparativo de la recaudación**  
**Año 2025 y 2024**  
 En millones de pesos

Concepto	nov-25	nov-24	Dif.	Var. %
IIBB + Fondos	25.155,0	20.051,6	5.103,4	25,5%
TVPP	7.419,8	5.578,1	1.841,8	33,0%
Regalías	3.037,7	3.140,5	-102,8	-3,3%
Otros	3.103,8	1.790,9	1.312,9	73,3%
<b>Total</b>	<b>38.716,4</b>	<b>30.561,1</b>	<b>8.155,3</b>	<b>26,7%</b>

En segundo término, la variación interanual tuvo un incremento del 26,7%, \$8.155,3 millones más que el mismo mes del año anterior. Tomando en cuenta la inflación interanual (31,4%), la recaudación exhibió una variación negativa del 3,6% en términos reales. Los ingresos por IIBB y Fondos, crecieron un 25,5% alcanzando los 25.155,0 millones. En segundo lugar, TVPP con \$7.419,8 millones, un 33,0% mayor. Los otros ingresos anotaron un crecimiento del 73,3%, alcanzando los \$3.103,8 millones. En contrapartida, las Regalías presentaron una baja del 3,3%, alcanzando los 3.037,7 millones.

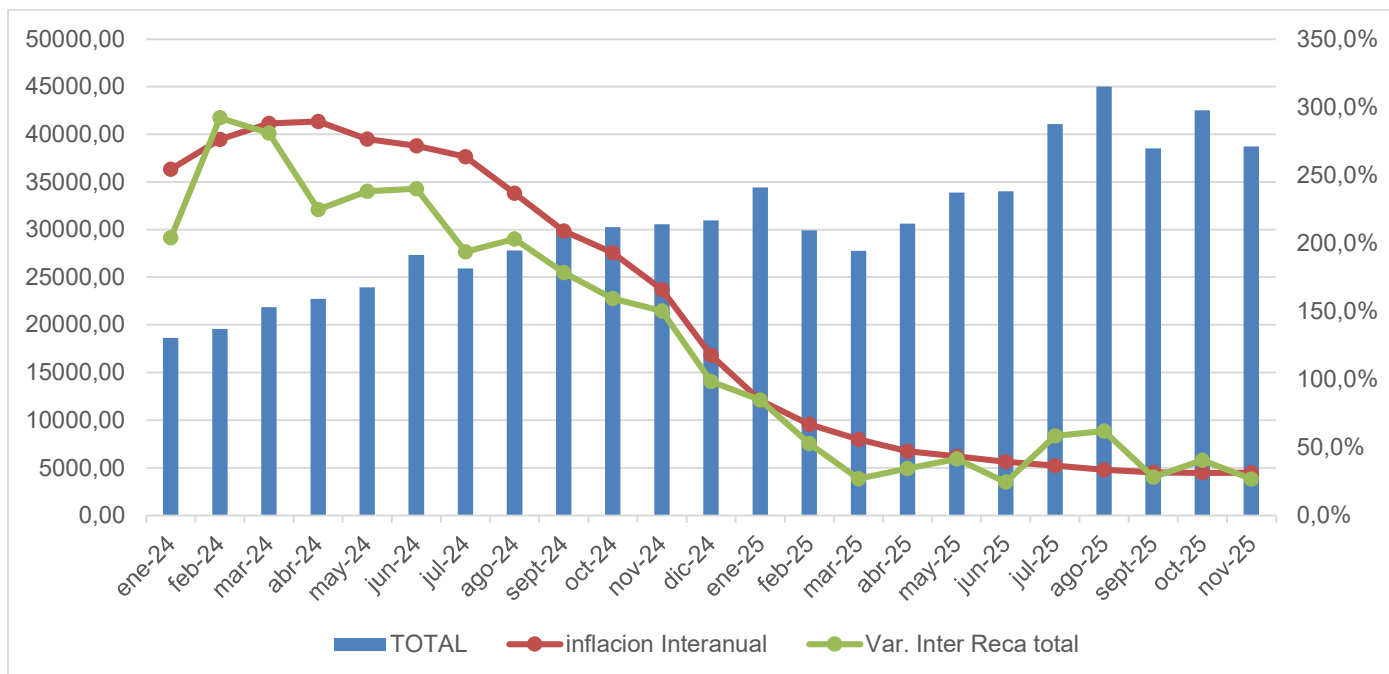
**Serie de recaudación mensual**  
**2023-2024-2025**



Por último, analizando el acumulado de enero - noviembre, la recaudación acumula un crecimiento del 42,3%. Los ingresos tributarios y otros derechos apuntalaron este crecimiento, mientras que los ingresos por tasas y fondos crecieron, pero a menor ritmo. En contra partida, las regalías presentan una leve baja.

En el gráfico N.º 1 se observa que, aunque la recaudación nominal crece de forma sostenida, hasta junio de 2025 persiste una caída en términos reales respecto del índice de precios. Desde julio se registra un repunte por encima de los precios, en septiembre y ahora en noviembre se observan una caída por debajo del nivel de precios.

**Gráfico N° 1. Serie Recaudación**  
Evolución crecimiento nominal vs inflación.  
En porcentajes



En el gráfico N° 2, se aprecia el crecimiento de los ingresos tributarios más los fondos, que son los tributos que gravan directamente el proceso productivo. La tendencia de este grupo desde abril del 2024 hasta marzo del presente año exhibió un rendimiento por debajo del índice de precios. En abril 2025, se volvió a la tendencia por encima del nivel de inflación, manteniendo la tendencia hasta el presente periodo 2025.

**Gráfico N° 2. Serie Recaudación**  
Comparativo crecimiento nominal vs inflación.  
En porcentajes

