



Gobierno de
Tierra del Fuego
Antártida e Islas
del Atlántico Sur

Agencia de Recaudación Fuegoína
Dirección General de Estudios y Análisis Fiscal

Informe Mensual de Recaudación Febrero 2026



La recaudación correspondiente al mes de Febrero 2026 aumentó un 18,7% respecto a la registrada en el mismo periodo del año 2025, alcanzando los \$35.514,7 millones. Con respecto al mes anterior, cayó un 22,1%.

Cuadro N° 1. Recaudación Total
Comparativo de la recaudación. Enero 2026 y 2025
En millones de pesos

Concepto	Variación Intermensual				Variación Interanual			Recaudación Acumulada		
	feb-26	ene-26	Diferencia		feb-25	Diferencia		Ene - Feb 2026	Ene - Feb 2025	Dif. %
			Abs.	%		Abs.	%			
INGRESOS TRIBUTARIOS	18.514,8	17.964,2	550,6	3,1%	13.683,0	4.831,8	35,3%	36.479,0	27.857,0	31,0%
Ingresos Brutos	16.443,9	15.966,2	477,7	3,0%	12.171,2	4.272,7	35,1%	32.410,1	24.628,5	31,6%
Sellos - Rentas Generales	2.070,8	1.996,8	73,9	3,7%	1.511,5	559,3	37,0%	4.067,6	3.226,2	26,1%
Inmuebles - Rentas Generales	0,1	1,2	-1,0	-88,3%	0,2	-0,1	-43,4%	1,3	2,3	-43,2%
TASAS Y OTROS INGRESOS	2.602,6	4.856,4	-2.253,9	-46,4%	4.297,2	-1.694,6	-39,4%	7.459,0	9.516,8	-21,6%
Tasas Ret. Serv. Otras Industrias	2.493,1	4.654,5	-2.161,4	-46,4%	4.187,0	-1.693,9	-40,5%	7.147,6	9.240,8	-22,7%
Tasas Ret. Serv. Industrias Pesqueras	1,4	122,6	-121,3	-98,9%	40,2	-38,9	-96,6%	124,0	135,2	-8,3%
Otras Tasas	108,1	79,3	28,8	36,3%	70,0	38,2	54,5%	187,5	140,8	33,2%
DERECHOS HIDROCARBURIFEROS	138,6	7.112,4	-6.973,8	-98,1%	293,0	-154,5	-52,7%	7.250,9	2.865,6	153,0%
Cánon ley 26197 Hidrocarburos	-	1.987,8	-1.987,8	-100,0%	1,8	-1,8	-100,0%	1.987,8	2.397,3	-17,1%
Otros Derechos Hidrocarburos	138,6	5.124,6	-4.986,0	-97,3%	291,2	-152,6	-52,4%	5.263,2	468,3	1023,8%
REGALIAS	2.961,8	2.986,5	-24,6	-0,8%	2.806,0	155,8	5,6%	5.948,3	5.349,9	11,2%
Hidrocarburiíferas - Rentas Generales	2.961,8	2.986,5	-24,6	-0,8%	2.806,0	155,8	5,6%	5.948,3	5.349,9	11,2%
FONDOS	11.296,9	12.658,2	-1.361,2	-10,8%	8.847,7	2.449,3	27,7%	23.955,1	18.750,2	27,8%
Fondo de Financiamiento de Servicios	9.591,5	10.934,1	-1.342,6	-12,3%	7.661,4	1.930,1	25,2%	20.525,6	16.433,3	24,9%
Fondo Financiamiento para Sistema Pre	1.705,4	1.724,1	-18,7	-1,1%	1.186,2	519,2	43,8%	3.429,5	2.316,9	48,0%
Otros Fondos	-	-	-	-	-	-	-	-	-	-
TOTAL RECURSOS TRIBUTARIOS	35.514,7	45.577,6	-10.062,9	-22,1%	29.926,8	5.587,9	18,7%	81.092,3	64.339,5	26,0%

Comparativo de la recaudación

Feb 2026 y Ene 2026

En millones de pesos

Concepto	feb-26	ene-26	Dif.	Var. %
IIBB + Fondos	27.740,8	28.624,4	-883,5	-3,1%
TVPP	2.493,1	4.654,5	-2.161,4	-46,4%
Regalías	2.961,8	2.986,5	-24,6	-0,8%
Otros	2.319,0	9.312,3	-6.993,3	-75,1%
Total	35.514,7	45.577,6	-10.062,9	-22,1%

En primer término, la recaudación total registró una caída del 22,1% en comparación con el mes anterior. Este incremento se explica por los Otros derechos y TVPP que presentaron una baja del 75,1% y 46,4% respectivamente. Asimismo, IIBB más fondos y regalías también cayeron un 3,1% y 0,8%.

Comparativo de la recaudación

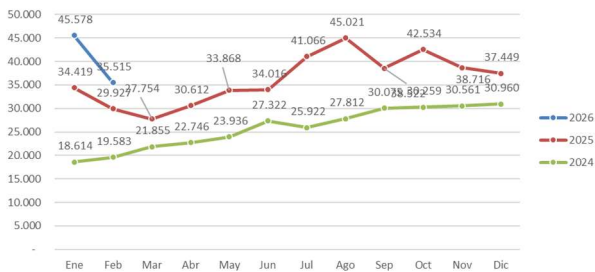
Año 2026 y 2025

En millones de pesos

Concepto	feb-26	feb-25	Dif.	Var. %
IIBB + Fondos	27.740,8	21.018,9	6.721,9	32,0%
TVPP	2.493,1	4.187,0	-1.693,9	-40,5%
Regalías	2.961,8	2.806,0	155,8	5,6%
Otros	2.319,0	1.915,0	404,0	21,1%
Total	35.514,7	29.926,8	5.587,9	18,7%

En segundo término, la variación interanual tuvo un incremento del 18,7%, \$5.587,9 millones más que el mismo mes del año anterior. Tomando en cuenta la inflación interanual (33,1%), la recaudación exhibió una caída del 10,8% en términos reales. Los ingresos por IIBB y Fondos, crecieron un 32,0% alcanzando los 27.850,8 millones. En segundo lugar, Otros con \$2.319,0 millones, un 21,1% mayor. Las regalías anotaron un crecimiento del 5,6%, alcanzando los \$2.961,8 millones. En contrapartida, los ingresos por TVPP presentaron una baja del 40,5%, alcanzando los 2.493,1 millones.

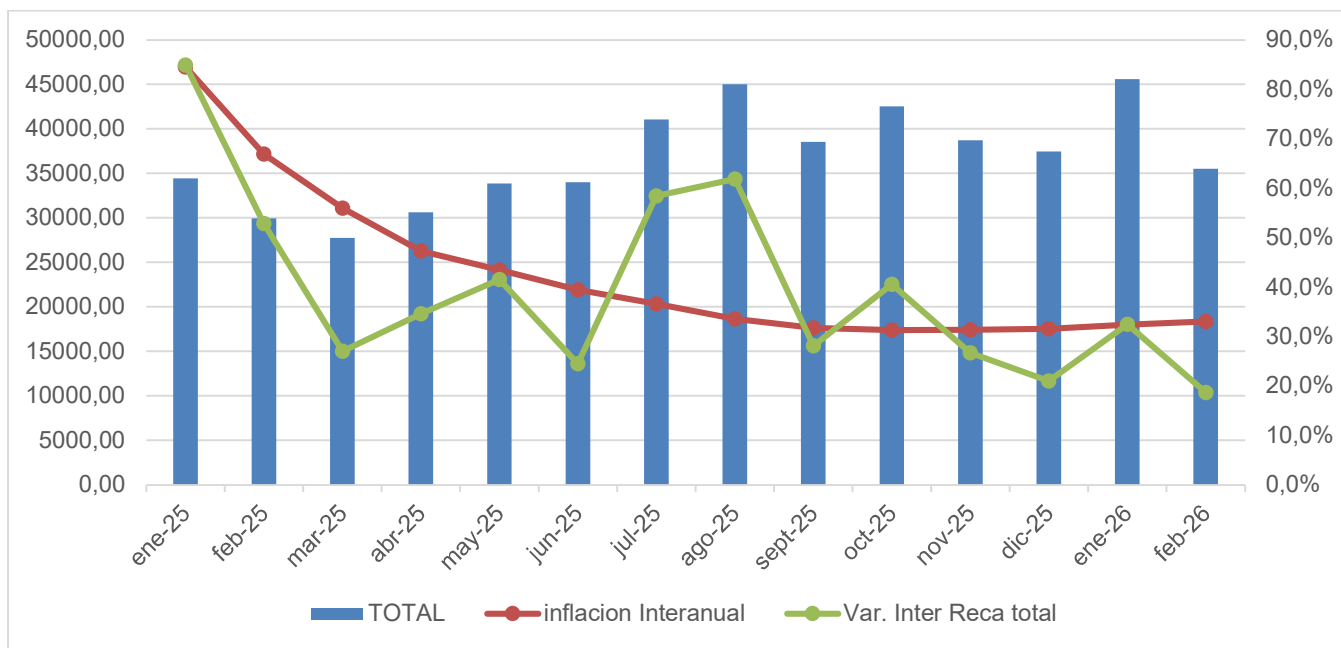
**Serie de recaudación mensual
2024-2025-2026**



Por último, analizando el acumulado de enero - marzo, la recaudación acumula un crecimiento del 42,3%. Los ingresos tributarios y otros derechos apuntalaron este crecimiento, mientras que los ingresos por regalías y fondos crecieron, pero a menor ritmo. A su vez, las tasas registran una leve baja.

En el Gráfico N.º 1 se observa que, en el tramo final de 2025, la variación interanual de la recaudación se ubicó por debajo de la inflación interanual, noviembre–diciembre, implicando una caída real. En enero de 2026 la recaudación exhibe una mejora relativa y se aproxima al ritmo de variación de los precios. Sin embargo, en febrero de 2026 vuelve a ubicarse por debajo de la inflación interanual.

Gráfico N° 1. Serie Recaudación
Evolución crecimiento nominal vs inflación.
En porcentajes



En el gráfico N.º.2 se observa la evolución de los ingresos tributarios más fondos, correspondientes a los tributos que gravan directamente el proceso productivo. Entre enero y octubre de 2025, este agregado mostró un desempeño inferior al índice de precios. A partir de noviembre de 2025, la inflación volvió a superar el crecimiento de los ingresos tributarios. En febrero de 2026, en tanto, se observa una convergencia entre ambas variables.

Gráfico N° 2. Serie Recaudación
Comparativo crecimiento nominal vs inflación.
En porcentajes

