



Gobierno de
Tierra del Fuego
Antártida e Islas
del Atlántico Sur

Agencia de Recaudación Fuegoína
Dirección General de Estudios y Análisis Fiscal

Informe Mensual de Recaudación Abril 2026



La recaudación correspondiente al mes de abril 2026 aumentó un 52,3% respecto a la registrada en el mismo periodo del año 2025, alcanzando los \$46.634,6 millones. Con respecto al mes anterior, creció un 35,2%.

Cuadro N° 1. Recaudación Total
Comparativo de la recaudación. Abril 2026 y 2025
En millones de pesos

Concepto	Variación Intermensual				Variación Interanual			Recaudación Acumulada		
	abr-26	mar-26	Diferencia		abr-25	Diferencia		Ene - Abr 2026	Ene - Abr 2025	Dif. %
			Abs.	%		Abs.	%			
INGRESOS TRIBUTARIOS	18.798,3	15.951,5	2.846,8	17,8%	13.065,2	5.733,0	43,9%	71.228,8	53.268,1	33,7%
Ingresos Brutos	16.785,5	14.093,7	2.691,8	19,1%	11.593,0	5.192,6	44,8%	63.289,4	46.745,9	35,4%
Sellos - Rentas Generales	2.012,5	1.857,5	154,9	8,3%	1.472,2	540,2	36,7%	7.937,6	6.519,7	21,7%
Inmuebles - Rentas Generales	0,3	0,2	0,0	18,2%	0,0	0,2	504,3%	1,8	2,5	-25,5%
TASAS Y OTROS INGRESOS	5.180,6	3.420,8	1.759,8	51,4%	4.479,2	701,4	15,7%	16.060,4	17.969,2	-10,6%
Tasas Ret. Serv. Otras Industrias	4.750,1	3.144,4	1.605,7	51,1%	4.298,7	451,5	10,5%	15.042,1	17.378,3	-13,4%
Tasas Ret. Serv. Industrias Pesqueras	290,4	150,5	139,9	93,0%	92,5	197,9	213,8%	564,9	309,6	82,5%
Otras Tasas	140,0	125,9	14,1	11,2%	88,0	52,0	59,1%	453,4	281,3	61,2%
DERECHOS HIDROCARBURIFEROS	4.591,5	235,1	4.356,4	1853,0%	221,4	4.370,1	1974,1%	12.077,5	3.253,5	271,2%
Cánon ley 26197 Hidrocarburos	428,4	-	428,4	-	-	428,4	-	2.416,1	2.397,3	0,8%
Otros Derechos Hidrocarburos	4.163,2	235,1	3.928,1	1670,8%	221,4	3.941,8	1780,6%	9.661,4	856,3	1028,3%
REGALIAS	4.213,5	3.481,4	732,1	21,0%	3.073,6	1.139,9	37,1%	13.643,2	11.021,7	23,8%
Hidrocarburíferas - Rentas Generales	4.213,5	3.481,4	732,1	21,0%	3.073,6	1.139,9	37,1%	13.643,2	11.021,7	23,8%
FONDOS	13.850,8	11.404,5	2.446,2	21,4%	9.772,9	4.077,9	41,7%	49.210,4	37.179,2	32,4%
Fondo de Financiamiento de Servicios	12.083,9	9.742,7	2.341,2	24,0%	8.537,6	3.546,3	41,5%	42.352,2	32.507,1	30,3%
Fondo Financiamiento para Sistema Pre	1.766,8	1.661,8	105,0	6,3%	1.235,2	531,6	43,0%	6.858,2	4.672,2	46,8%
Otros Fondos	-	-	-	-	-	-	-	-	-	-
TOTAL RECURSOS TRIBUTARIOS	46.634,6	34.493,4	12.141,2	35,2%	30.612,2	16.022,4	52,3%	162.220,3	122.691,7	32,2%

Comparativo de la recaudación
Abr 2026 y Mar 2026
En millones de pesos

Concepto	abr-26	mar-26	Dif.	Var. %
IIBB + Fondos	30.636,3	25.498,3	5.138,0	20,2%
TVPP	4.750,1	3.144,4	1.605,7	51,1%
Regalías	4.213,5	3.481,4	732,1	21,0%
Otros	7.034,7	2.369,3	4.665,4	196,9%
Total	46.634,6	34.493,4	12.141,2	35,2%

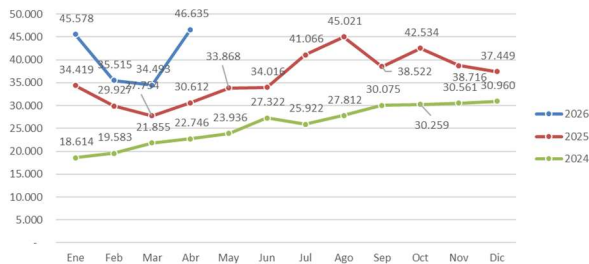
En primer término, la recaudación total registró un crecimiento del 35,2% en comparación con el mes anterior. Este incremento se explica por los Ingresos brutos y fondos que registraron una suba del 20,2%. Asimismo, Regalías y Tasas crecieron un 21,0% y 51,1% respectivamente. A su vez, los ingresos correspondientes a otros derechos registraron una suba significativa del 196,9%, impulsado por el ingreso extraordinario asociado al bono compensador. Excluyendo dicho concepto, la variación mensual de la recaudación total habría sido del 23,7%.

Comparativo de la recaudación
Año 2026 y 2025
En millones de pesos

Concepto	abr-26	abr-25	Dif.	Var. %
IIBB + Fondos	30.636,3	21.365,8	9.270,4	43,4%
TVPP	4.750,1	4.298,7	451,5	10,5%
Regalías	4.213,5	3.073,6	1.139,9	37,1%
Otros	7.034,7	1.874,2	5.160,5	275,3%
Total	46.634,6	30.612,2	16.022,4	52,3%

En segundo término, la variación interanual tuvo un incremento del 52,3%, \$16.022,4 millones más que el mismo mes del año anterior, sacando el efecto del bono el crecimiento sería del 39,4%. Los ingresos por IIBB y Fondos, crecieron un 43,4% alcanzando los 30.636,3 millones. En segundo lugar, Regalías con \$4.213,5 millones, un 37,1% mayor. Los ingresos por TVPP subieron del 10,5%, alcanzando los 4.750,1 millones. Por último, otros ingresos anotaron un crecimiento del 275,3%, alcanzando los \$7.034,7 millones.

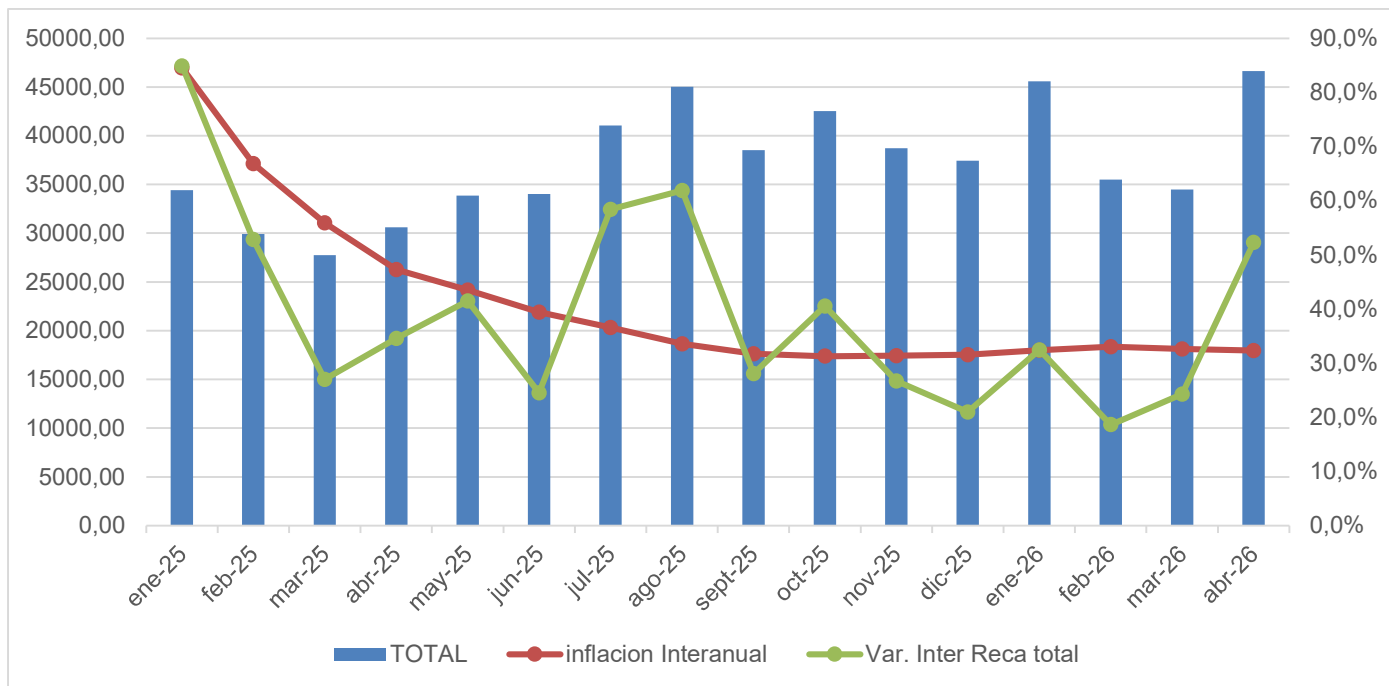
Serie de recaudación mensual
2024-2025-2026



Por último, analizando el acumulado de enero - abril, la recaudación acumula un crecimiento del 32,2%. Los ingresos tributarios, fondos y otros derechos apuntalaron este crecimiento, mientras que los ingresos por regalías crecieron, pero a menor ritmo. En contrapartida, las tasas registran una leve baja.

En el Gráfico N° 1 se observa que, tras ubicarse por debajo de la inflación interanual entre noviembre de 2025 y marzo de 2026, la recaudación evidencia en abril de 2026 un cambio de tendencia, con una variación interanual nuevamente superior a la inflación, reflejando una recuperación en términos reales.

Gráfico N° 1. Serie Recaudación
Evolución crecimiento nominal vs inflación.
En porcentajes



En el Gráfico N° 2 se observa que, luego de ubicarse por debajo de la inflación interanual entre noviembre de 2025 y enero de 2026, los ingresos tributarios más fondos recuperan dinamismo a partir de febrero de 2026, ampliando en abril la brecha positiva respecto de la inflación.

Gráfico N° 2. Serie Recaudación
Comparativo crecimiento nominal vs inflación.
En porcentajes

