



Gobierno de
**Tierra del Fuego
Antártida e Islas
del Atlántico Sur**

Agencia de Recaudación Fuegoína
Dirección General de Estudios y Análisis Fiscal

Informe Mensual de Recaudación Marzo 2026



La recaudación correspondiente al mes de marzo 2026 aumentó un 24,3% respecto a la registrada en el mismo periodo del año 2025, alcanzando los \$34.493,4 millones. Con respecto al mes anterior, cayó un 2,9%.

Cuadro N° 1. Recaudación Total
Comparativo de la recaudación. Marzo 2026 y 2025
En millones de pesos

Concepto	Variación Intermensual				Variación Interanual			Recaudación Acumulada		
	mar-26	feb-26	Diferencia		mar-25	Diferencia		Ene - Mar 2026	Ene - Mar 2025	Dif. %
			Abs.	%		Abs.	%			
INGRESOS TRIBUTARIOS	15.951,5	18.514,8	-2.563,3	-13,8%	12.345,9	3.605,6	29,2%	52.430,5	40.202,9	30,4%
Ingresos Brutos	14.093,7	16.443,9	-2.350,2	-14,3%	10.524,4	3.569,3	33,9%	46.503,8	35.153,0	32,3%
Sellos - Rentas Generales	1.857,5	2.070,8	-213,2	-10,3%	1.821,4	36,2	2,0%	5.925,2	5.047,5	17,4%
Inmuebles - Rentas Generales	0,2	0,1	0,1	72,1%	0,1	0,1	141,1%	1,6	2,4	-35,7%
TASAS Y OTROS INGRESOS	3.420,8	2.602,6	818,3	31,4%	3.987,3	-566,5	-14,2%	10.879,8	13.499,0	-19,4%
Tasas Ret. Serv. Otras Industrias	3.144,4	2.493,1	651,4	26,1%	3.838,8	-694,4	-18,1%	10.292,0	13.079,7	-21,3%
Tasas Ret. Serv. Industrias Pesqueras	150,5	1,4	149,1	11025,5%	81,8	68,7	84,0%	274,5	217,0	26,5%
Otras Tasas	125,9	108,1	17,8	16,4%	66,7	59,3	88,9%	313,4	202,3	54,9%
DERECHOS HIDROCARBURIFEROS	235,1	138,6	96,5	69,7%	166,5	68,5	41,2%	7.486,0	3.032,2	146,9%
Cánon ley 26197 Hidrocarburos	-	-	-	-	-	-	-	1.987,8	2.397,3	-17,1%
Otros Derechos Hidrocarburos	235,1	138,6	96,5	69,7%	166,5	68,5	41,2%	5.498,3	634,9	766,0%
REGALIAS	3.481,4	2.961,8	519,6	17,5%	2.598,2	883,2	34,0%	9.429,7	7.948,1	18,6%
Hidrocarburíferas - Rentas Generales	3.481,4	2.961,8	519,6	17,5%	2.598,2	883,2	34,0%	9.429,7	7.948,1	18,6%
FONDOS	11.404,5	11.296,9	107,6	1,0%	8.656,1	2.748,4	31,8%	35.359,6	27.406,3	29,0%
Fondo de Financiamiento de Servicios	9.742,7	9.591,5	151,1	1,6%	7.536,1	2.206,6	29,3%	30.268,3	23.969,4	26,3%
Fondo Financiamiento para Sistema Pre	1.661,8	1.705,4	-43,6	-2,6%	1.120,0	541,8	48,4%	5.091,3	3.436,9	48,1%
Otros Fondos	-	-	-	-	-	-	-	-	-	-
TOTAL RECURSOS TRIBUTARIOS	34.493,4	35.514,7	-1.021,3	-2,9%	27.754,1	6.739,3	24,3%	115.585,7	92.088,5	25,5%

Comparativo de la recaudación
Mar 2026 y Feb 2026
En millones de pesos

Concepto	mar-26	feb-26	Dif.	Var. %
IIBB + Fondos	25.498,3	27.740,8	-2.242,6	-8,1%
TVPP	3.144,4	2.493,1	651,4	26,1%
Regalías	3.481,4	2.961,8	519,6	17,5%
Otros	2.369,3	2.319,0	50,3	2,2%
Total	34.493,4	35.514,7	-1.021,3	-2,9%

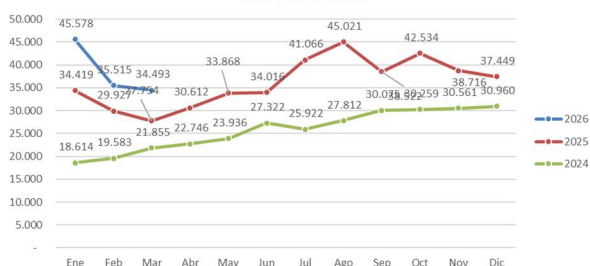
En primer término, la recaudación total registró una caída del 2,9% en comparación con el mes anterior. Esta baja se explica por los Ingresos brutos y fondos que registraron una caída del 8,1% mensual. Asimismo, Regalías y Tasas crecieron un 17,5% y 26,1% respectivamente. A su vez, los ingresos por otros derechos exhibieron un leve crecimiento del 2,2%.

Comparativo de la recaudación
Año 2026 y 2025
En millones de pesos

Concepto	mar-26	mar-25	Dif.	Var. %
IIBB + Fondos	25.498,3	19.180,6	6.317,7	32,9%
TVPP	3.144,4	3.838,8	-694,4	-18,1%
Regalías	3.481,4	2.598,2	883,2	34,0%
Otros	2.369,3	2.136,4	232,9	10,9%
Total	34.493,4	27.754,1	6.739,3	24,3%

En segundo término, la variación interanual tuvo un incremento del 24,3%, \$6.739,3 millones más que el mismo mes del año anterior. Tomando en cuenta la inflación interanual (32,6%), la recaudación exhibió una caída en términos reales de 6,3%. Los ingresos por IIBB y Fondos, crecieron un 32,9% alcanzando los 25.498,3 millones. En segundo lugar, Regalías con \$3.481,4 millones, un 34,0% mayor. Los Otros ingresos anotaron un crecimiento del 10,9%, alcanzando los \$2.369,3 millones. En contrapartida, los ingresos por TVPP presentaron una baja del 18,1%, alcanzando los 3.144,4 millones.

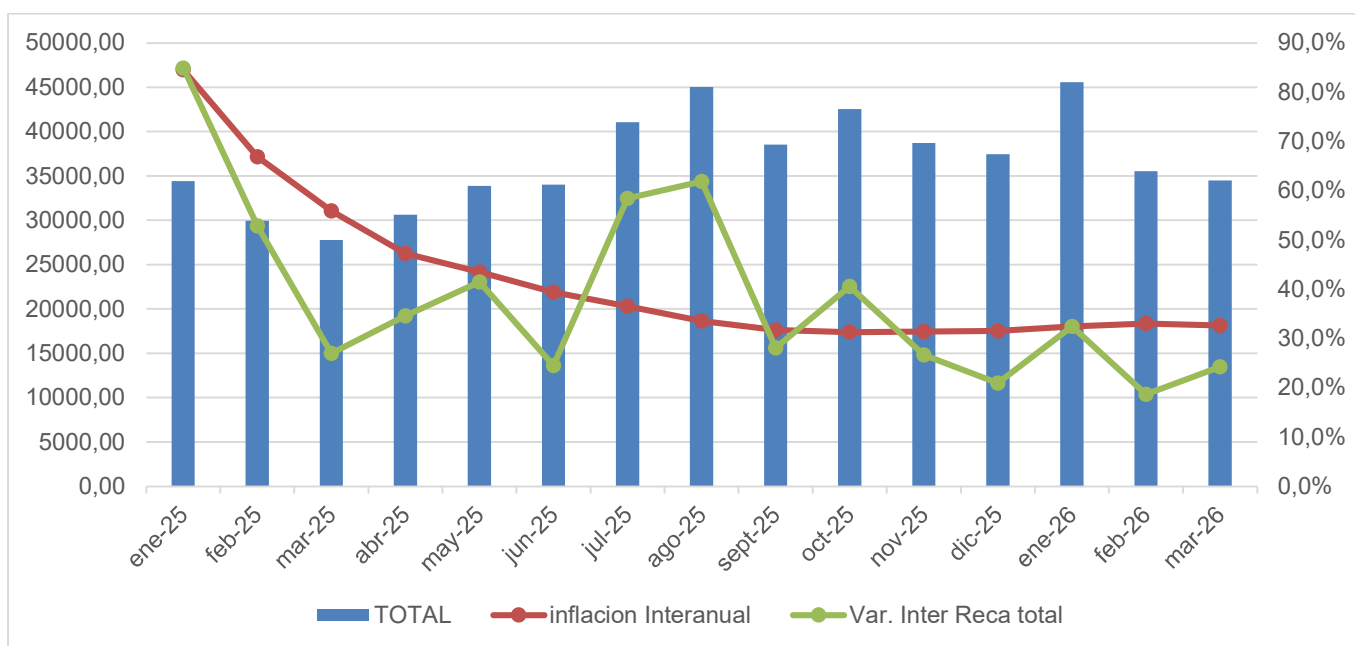
Serie de recaudación mensual
2024-2025-2026



Por último, analizando el acumulado de enero - marzo, la recaudación acumula un crecimiento del 25,5%. Los ingresos tributarios y otros derechos apuntalaron este crecimiento, mientras que los ingresos por regalías y fondos crecieron, pero a menor ritmo. A su vez, las tasas registran una leve baja.

En el Gráfico N° 1 se observa que, en el tramo final de 2025, la variación interanual de la recaudación se ubicó por debajo de la inflación interanual, noviembre–diciembre, implicando una caída real. En enero de 2026 se advierte una recuperación transitoria de la recaudación interanual y una convergencia con la dinámica del nivel general de precios. No obstante, en febrero y marzo de 2026 la variación interanual de la recaudación vuelve a situarse por debajo de la inflación.

Gráfico N° 1. Serie Recaudación
Evolución crecimiento nominal vs inflación.
En porcentajes



En el gráfico N°2 se observa la evolución de los ingresos tributarios más fondos, correspondientes a los tributos que gravan directamente el proceso productivo. A partir de noviembre de 2025, la inflación volvió a superar el crecimiento de los ingresos tributarios, persistiendo en enero del 2026. Finalmente, en febrero y marzo de 2026, el agregado vuelve a ubicarse levemente por encima de la inflación interanual.

Gráfico N° 2. Serie Recaudación
Comparativo crecimiento nominal vs inflación.
En porcentajes

